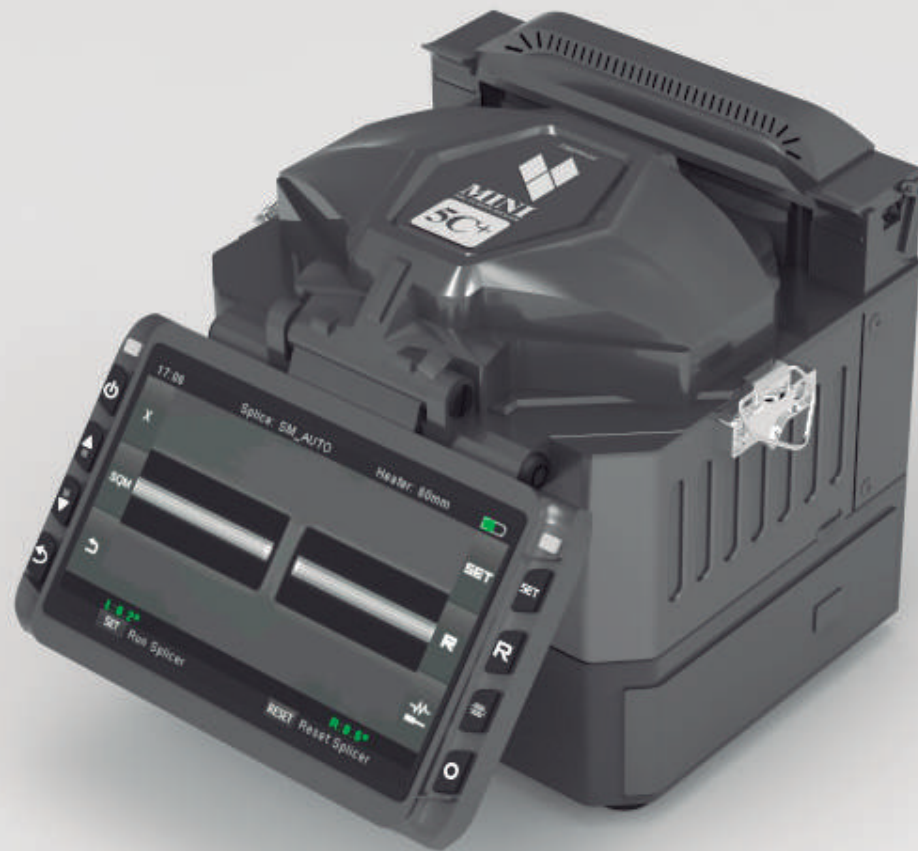
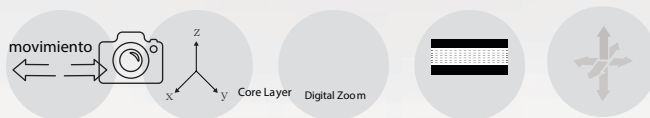


Alineación por NÚCLEO



MINI5C+

Proceso de alineación por núcleo



Características

0.02
dB

fusión
6
seg

calentamiento
10
seg

LED
Inyección

1.46
kg

440
ciclos



@ www.adc-solutions.net
✉ info@adc-solutions.net
☎ 912 906 895
📍 c/ Herreros 7, Boadilla del Monte
28660 MADRID



Características



Holder extraíble
- 250 & 900Um



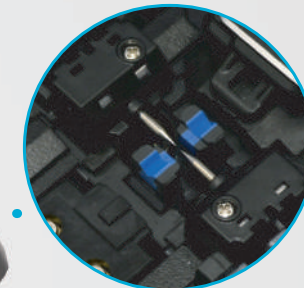
Todos los conectores de fusión
- SC, LC, FC, ST



Sist. de calentamiento Boost
- Calentamiento más rápido
- Conectividad SOC



Holder universal
- 250
- 900
- 2~3
- Interior



Tiempo de fusión
- 6 sec.
Vida útil del electrodo
- 5,500 arcs



Control sincronizado por PC



5200mAh Li-ion batería
2EA paquete



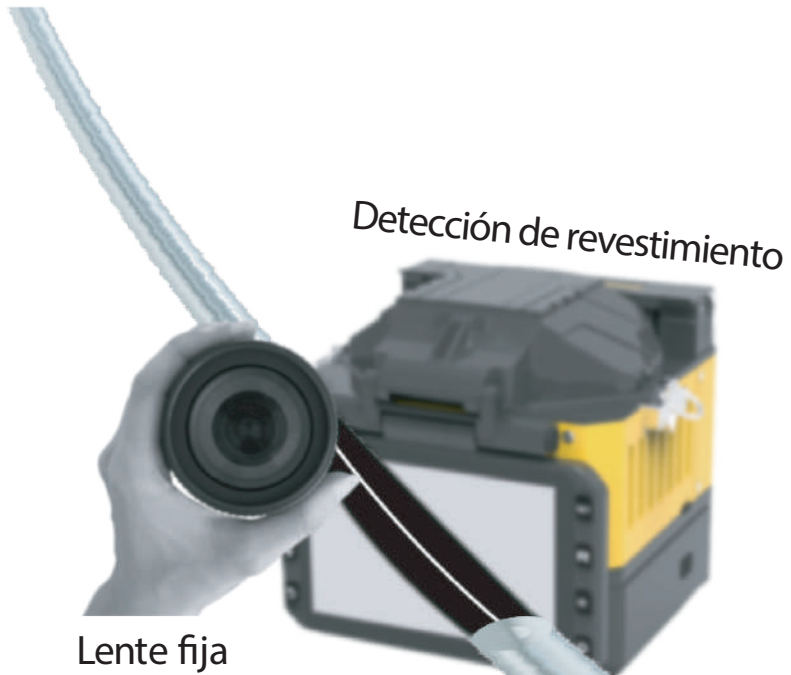
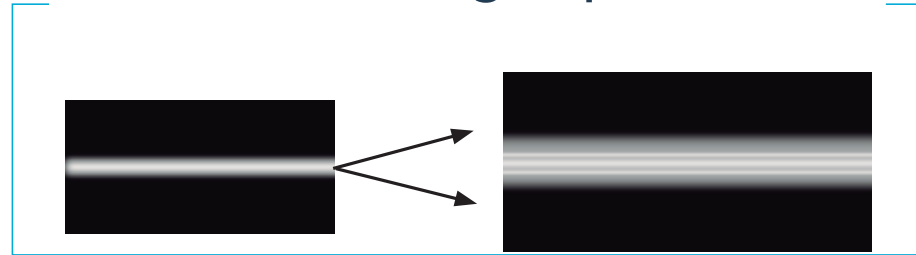
LED Inyección



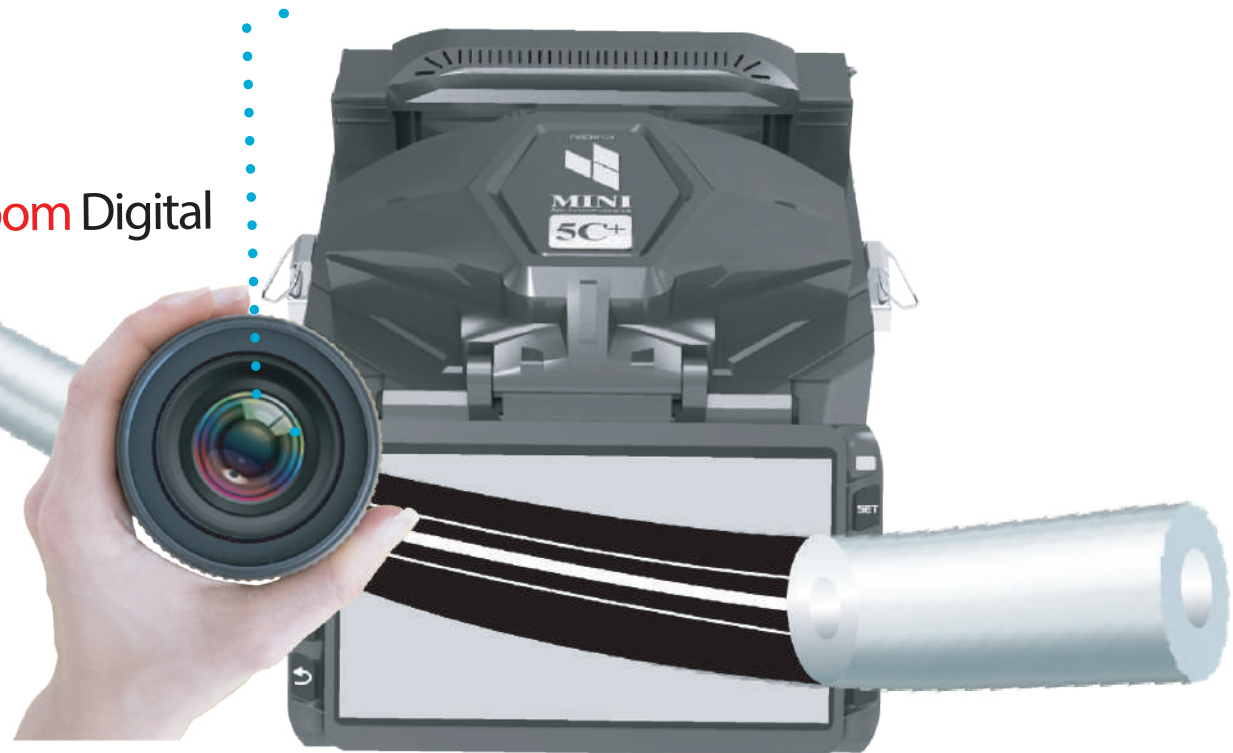
Pantalla táctil
- HD 720p LED Display
- Cristal templado
- Interfaz gráfica de usuario

Detalles Técnicos

Detector de Imagen por NÚCLEO Digital



Zoom Digital



Detección del núcleo

Mini5C+ Paquete Standar



- 1 Fusionadora MINI 5C+
- 2 Cortadora Softcase
- 3 Cortadora MINI 50GB+
- 4 Cable de alimentación
- 5 USB Cable
- 6 AC Adaptador
- 7 Cable adaptador coche
- 8 Bandeja de enfriamiento

- 9 Electrodo de repuesto
- 10 Horno calentador SOC
- 11 SOC Holder
- 12 2 Baterías
- 13 Bandolera
- 14 CD manual de uso
- 15 Estuche de mano

Especificaciones

Tipo de fusión	Alineación por núcleo. Sistema DCID (Detección de Imagen Core Digitalizada)
Pérdida media	SM(0.02dB) / MM(0.01dB) / DS(0.04dB) / NZDS(0.04dB) / G.657B0.0
Perdida de retorno	>>60dB
Tiempo de fusión	SM Modo rápido : 6 sec. / SM Media : 8 sec.
Vida del electrodo	>5,500 arcos
Fibra aplicable	SM(ITU-T G.652&G.657) / MM(ITU-T G.651) / DS(ITU-T G.653) / NZDS(ITU-T G.655) / IT-G.657A / IT-G.657B, 0.25mm, 0.9mm, 2.0mm, 2.4mm, 3.0mm, FLAT (cable interior)
Longitud cortada	Diámetro revestimiento<0.25mm=5-16mm, Diámetro revestimiento>0.25mm=8-16mm minimum
Diámetro revestim.	100-3,000um
Diámetro cladding	80-150um
Programa calentam.	Modo instalado de fábrica : 4, Modo instalado de usuario : 32
Tiempo calentam.	Típico: 10 sec. (60mm manga) / 5 sec. (Micro manga)
Funda protectora	40mm, 60mm, SOC Conector
Salida datos	USB 2.0
Programa fusión	Modo instalado de fábrica: 17, Modo instalado de usuario: +70
Memoria fusión	Hasta 10,000 registros y 2,000 imágenes de fusión

Iluminación	LED emite luz blanca
Batería	Li-ion, 5200mAh Típico 220 Ciclos (fusión & calentamiento) / batería (2 baterías en el pack))
Fuente de alimentación	AC 100-240V input o DC12.6V 1.8A
Monitor	4.3" LED, 720p HD monitor a color / Pantalla táctil (Cristal templado)
Cámaras	2 CCD sistema de cámaras
Aumento	XY estilo : 160 potencia, X/Y : 320 potencia
Peso	1.46Kg (sin batería)
Medidas	124mm x 123mm x 138mm
Protección viento	Velocidad máxima del viento 15m/s
Entorno operativo	Elevación 0-5,000 metros, -10~50 °C, 0~95% humedad relativa
Condición almacenam.	Temperatura -20 a 60°C, 0~95% humedad relativa, batería-20~45°C
Prueba tracción	1.96~2.25N (estandar)
Fusión de atenuación	Rango : 0.1dB ~ 20dBd (0.1dB pasos)



@ www.adc-solutions.net
 info@adc-solutions.net
 912 906 895
 c/ Herreros 7, Boadilla del Monte
 28660 MADRID

